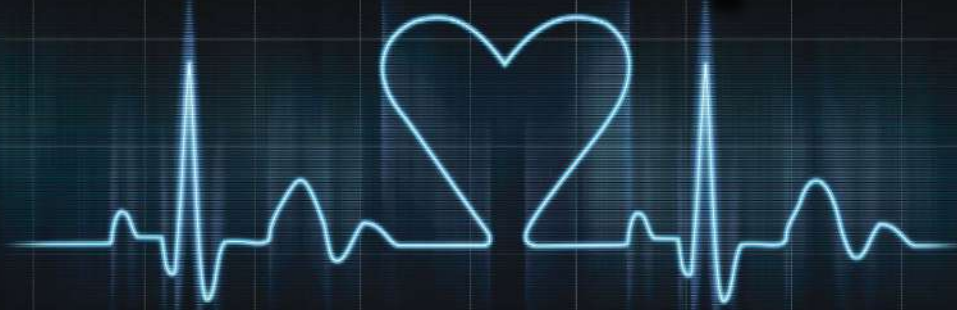


Sie liegen uns am Herzen!

Klinikum Landau-SÜW



Was wir tun, tun wir mit Begeisterung.

Das **Klinikum Landau-Südliche Weinstraße** verfügt über insgesamt 399 Planbetten. Das medizinische Spektrum des Klinikums umfasst die Abteilungen Allgemein- und Viszeralchirurgie, Unfall-, Hand- und Orthopädische Chirurgie, Innere Medizin mit Gastroenterologie, Geriatrie, Diabetologie, Hepatologie, Kardiologie, Stroke Unit, Pneumologie, Palliativmedizin und Altersmedizin, Endokrinologie, Konservative Orthopädie, Anästhesie und Intensivmedizin, HNO-Heilkunde, Urologie. Das Klinikum verfügt über Versorgungsschwerpunkte in den Bereichen Gastroenterologie, Geriatrie, Kardiologie (24-Stunden-Bereitschaftsdienst des Herzkatheterlabors), Palliativmedizin, Stroke Unit (Regionale Schlaganfallereinheit), Viszeralchirurgie und ist Diabetologisches Zentrum und Lokales Traumazentrum. Jährlich werden im Klinikum Landau-Südliche Weinstraße ca. 15.000 stationäre und 32.000 ambulante Patienten behandelt. Das Klinikum Landau-Südliche Weinstraße ist KTQ® zertifiziert.

Wir suchen **zum 01.07.2024** für unsere Abteilung Patientenmanagement eine

Leitung Patientenmanagement (m/w/d)

Das Patientenmanagement umfasst die Bereiche ambulante und stationäre Krankenhausabrechnung wie auch die administrative Aufnahme und steht unter einer Leitung. Im Bereich der Privatabrechnung arbeiten wir mit der Privatärztlichen Verrechnungsstelle (PVS) Mosel-Saar partnerschaftlich zusammen. An beiden Klinikstandorten (Landau und Bad Bergzabern) gibt es eine administrative Patientenaufnahme. Der Dienstort für die Leitung des Patientenmanagements ist Landau.

Ihr Aufgabengebiet umfasst:

- Fachliche und personelle Verantwortung für die Abteilung Patientenmanagement
- Sicherstellung einer zeitnahen und korrekten Abrechnung mit den Kostenträgern – stationär und ambulant (DRG, EBM, GOÄ) sowie einer vollständigen und rechtssicheren Patientenaufnahme
- Organisation der ordnungsgemäßen und vollständigen Datenübermittlung an die Kostenträger nach § 301 SGB V sowie Optimierung der Stammdatenverwaltung im Krankenhausinformationssystem
- Erstellung von Auswertungen und Individualanalysen, Bearbeitung von Ad-hoc Anfragen
- Mitarbeit bei der Optimierung und Weiterentwicklung von Prozessen innerhalb des Patientenmanagements und des Klinikums sowie in Arbeitsgruppen
- Weiterentwicklung der Schnittstellen zu den klinischen Fachabteilungen
- Ansprechpartner für Patienten, Zuweiser und Kostenträger
- Enge Verzahnung zu den Fachbereichen Medizincontrolling und Finanz- und Rechnungswesen

Wir wünschen uns von Ihnen:

- Abgeschlossenes wirtschaftswissenschaftliches Studium, gerne mit Schwerpunkt Gesundheitswesen/ Krankenhausmanagement oder entsprechende kaufmännische Ausbildung
- Einschlägige Berufserfahrung im dargestellten Aufgabengebiet, idealerweise mit mehrjähriger Führungserfahrung
- Ausgezeichnete Kenntnisse der stationären und ambulanten Abrechnung von Krankenhausleistungen sowie dazu notwendige Kenntnisse der gesetzlichen Grundlagen und Rechtsverhältnisse zwischen Patient:innen, Krankenhaus und Kostenträger
- Sichere Anwendung der Abrechnungsbestimmungen von ambulanten und stationären Krankenhausleistungen (aG-DRG und EBM) wie auch privatärztlichen Leistungen (GOÄ)
- Wirtschaftliches Denken und Handeln sowie eine ausgeprägte Kommunikations- und Konfliktfähigkeit
- Freude an der Führung von Teams und derer Weiterentwicklung
- Selbstständige und verantwortungsbewusste Arbeitsweise, Organisationsgeschick sowie ein hohes Maß an Engagement

Gegenwärtig setzen wir Cerner i.s.h.med /SAP IS-H als Krankenhausinformationssystem (KIS) ein. Im Laufe des Jahres 2024 wird mit einem Umstieg auf NEXUS / KIS NG eine vollumfängliche elektronische Patientenakte (EPA) etabliert.

Es erwartet Sie eine strukturierte Einarbeitung durch ein motiviertes und erfahrenes Team mit mehr als 10 Mitarbeitenden sowie ein interessantes, vielseitiges und verantwortungsvolles Aufgabengebiet in einem agilen und strukturierten Klinikum in einer der schönsten und lebenswertesten Region Deutschlands. Die Möglichkeit auf Home-Office wird derzeit geschaffen.

Wir freuen uns auf Sie!

Sie erhalten für diese Tätigkeit eine attraktive Vergütung, verbunden mit Vorteilen und Zusatzangeboten eines öffentlichen Arbeitgebers inkl. betrieblicher Altersversorgung und Bike-Leasing.

Für Rückfragen steht Ihnen gerne Herr Bernhard Fischer, Verwaltungsdirektor, unter Telefon 06341/908-2502 oder unter mail@klinikum-ld-suew.de zur Verfügung.

Wenn Sie unsere Stellenausschreibung anspricht, richten Sie Ihre Bewerbung mit aussagekräftigen Unterlagen bitte an bewerbung@klinikum-ld-suew.de oder postalisch an:

Klinikum Landau-Südliche Weinstraße GmbH

Personalabteilung • Bodelschwingstraße 11 • 76829 Landau in der Pfalz
www.klinikum-ld-suew.de

